

فرآیند ثبت نام دانشجویان جدیدالورود

مراجعه دانشجو به سایت دانشگاه و مشاهده اطلاعیه ثبت نام

ثبت نام اولیه با توجه به راهنمای موجود در سایت دانشگاه

مراجعه دانشجو به آموزش دانشکده جهت ثبت نام و تشکیل پرونده دانشجویی

دریافت فرم مشخصات دانشجویان جدیدالورود از کارشناس آموزش دانشکده و تکمیل موارد خواسته شده

تحویل فرم مشخصات تکمیل شده، کپی کارت ملی، کپی شناسنامه و یک قطعه عکس ۴*۳ به کارشناس آموزش دانشکده

اطلاع رسانی به دانشجویان درباره زمان شروع کلاس ها، برنامه کلاسی و ... توسط کارشناس آموزش دانشکده بر روی سایت و برد آموزش دانشکده

* انتخاب واحد دانشجویان ترم یک توسط آموزش دانشکده انجام می شود.

* دانشجویانی که در کنکور سراسری، درصد زبان بالای ۴۰٪ دارند ملزم به گذراندن درس زبان پیش دانشگاهی نیستند و این درس از انتخاب واحدشان حذف می گردد. لازم به ذکر است این دسته از دانشجویان باید پرینت کارنامه کنکور خود را جهت بایگانی در پرونده به کارشناس آموزش دانشکده تحویل دهند.

* دانشجویانی که قبلاً در رشته ای دیگر تحصیل کرده اند، موقع ثبت نام کارنامه کامل رشته قبلی خود را به همراه داشته باشند تا در صورتی که درسی قابل تطبیق باشد از لیست انتخاب واحد دانشجو حذف گردد.



بسمه تعالی

محل الصاق
عکس

فرم مشخصات دانشجویان جدیدالورود

نام:	نام خانوادگی:	نام پدر:	شماره دانشجویی:
شماره شناسنامه:	کد ملی:	تاریخ تولد:	محل تولد:
قومیت: <input type="checkbox"/> فارس <input type="checkbox"/> کرد <input type="checkbox"/> لر <input type="checkbox"/> عرب <input type="checkbox"/> بلوچ <input type="checkbox"/> ترک			
دین: <input type="checkbox"/> اسلام <input type="checkbox"/> کلیمی <input type="checkbox"/> یهودی <input type="checkbox"/> زرتشت <input type="checkbox"/> سایر			
مذهب: <input type="checkbox"/> شیعه <input type="checkbox"/> سنی <input type="checkbox"/> سایر			
وضعیت تأهل: <input type="checkbox"/> مجرد <input type="checkbox"/> متأهل	تعداد فرزندان:		
وضعیت نظام وظیفه: <input type="checkbox"/> معافیت تحصیلی <input type="checkbox"/> معاف از خدمت <input type="checkbox"/> کارت پایان خدمت			
رشته تحصیلی:	نیمسال قبولی:	رشته تحصیلی قبلی:	
آخرین مدرک تحصیلی: <input type="checkbox"/> دیپلم <input type="checkbox"/> فوق دیپلم <input type="checkbox"/> کارشناسی <input type="checkbox"/> کارشناسی ارشد <input type="checkbox"/> دکتری			
محل اخذ مدرک قبلی استان:	شهر:	دبیرستان:	دانشگاه:
نوع محل سکونت: <input type="checkbox"/> خوابگاه دانشجویان <input type="checkbox"/> همراه خانواده <input type="checkbox"/> منزل فامیل <input type="checkbox"/> منزل اجاره‌ای			
آدرس محل سکونت:			
تلفن ثابت:	تلفن همراه:		
آیا غیر از تحصیل به کار دیگری مشغول هستید؟	نوع فعالیت:		
آدرس محل کار:	تلفن محل کار:		

تاریخ:

امضاء دانشجو:



مشخصات خانواده (پدر، مادر، همسر، فرزندان، برادران، خواهران)

نام و نام خانوادگی	نسبت	نام پدر	میزان تحصیلات	شغل	آدرس محل سکونت یا محل کار

مشخصات ۳ نفر از دوستان صمیمی و نزدیک

نام و نام خانوادگی	مدت آشنایی	شغل	میزان تحصیلات	تلفن	آدرس

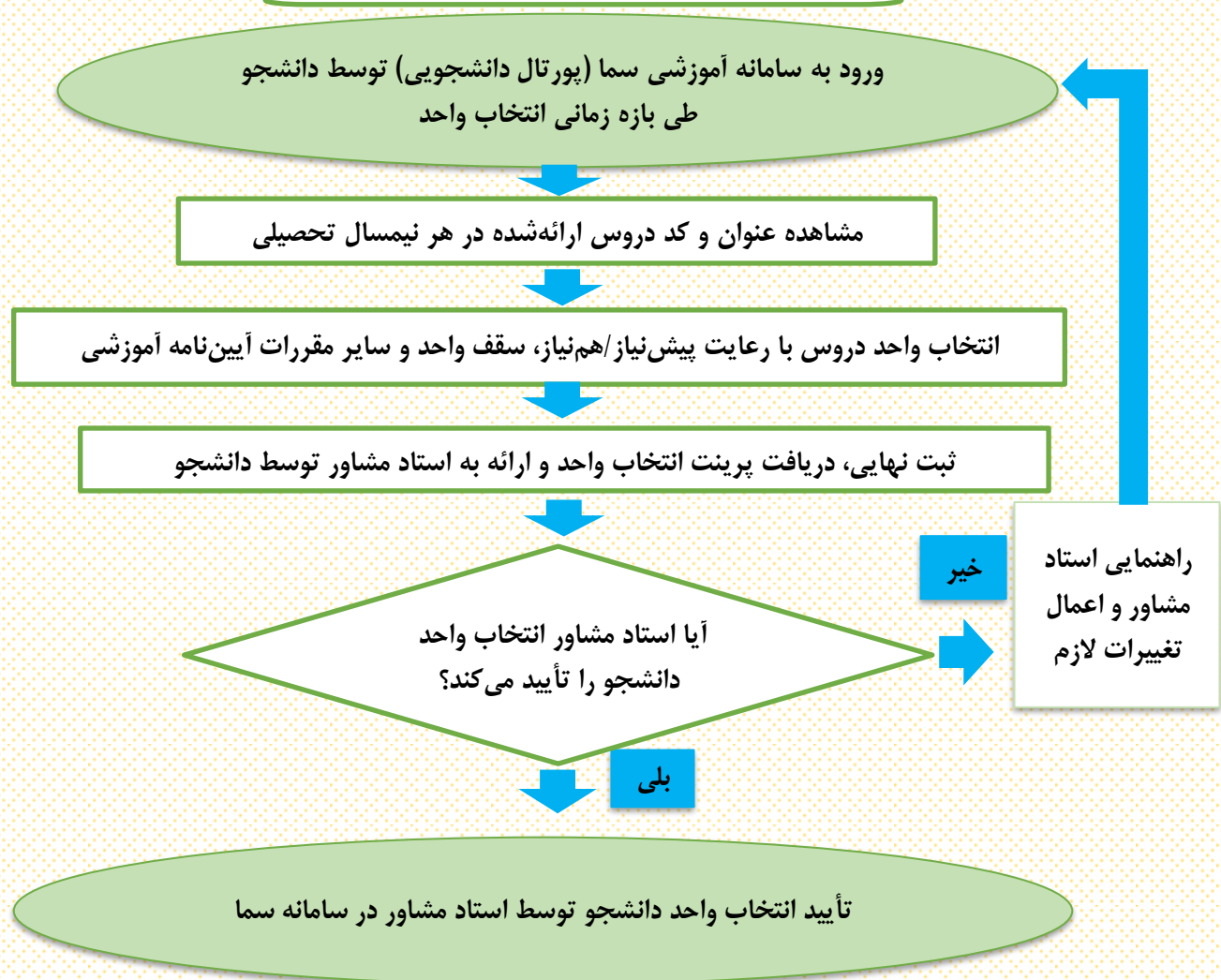
در صورت عضویت در سازمان یا ارگان خاص (بسیج، هلال احمر و ...) جدول زیر را تکمیل فرمایید.

نام نهاد یا ارگان	مدت عضویت	تاریخ شروع عضویت	تاریخ پایان عضویت	محل خدمت

تاریخ:

امضاء دانشجو:

فرآیند انتخاب واحد اینترنتی



ماده ۱۱ (آیین نامه ها): تعداد واحدهای درسی هر نیمسال: هر دانشجو دوره روزانه در هر نیمسال حداقل ۱۲ و حداکثر ۲۰ واحد درسی را باید اخذ نماید.

تبصره ۱: در صورتی که میانگین کل نمرات دانشجو در یک نیمسال تحصیلی حداقل ۱۷ باشد، می تواند با نظر استاد راهنما و موافقت دانشکده، در نیمسال بعد حداکثر تا ۲۴ واحد درسی را اخذ نماید.

تبصره ۲: در نیمسال قبل از کارآموزی در عرصه، دانشجو از رعایت شرط انتخاب حداقل ۱۲ واحد در دوره روزانه معاف است.

تبصره ۳: تعداد واحدهای انتخابی در دوره تابستانی حداکثر ۶ واحد درسی است.

ماده ۱۲ (آیین نامه ها): تبصره ۱: اخذ حداکثر ۵ واحد درسی همراه با کارآموزی در عرصه (عمومی یا اختصاصی، تئوری یا عملی) با رعایت مقررات آموزشی و حضور در کلاسها بلامانع است.

تبصره ۲: اگر دانشجویی درسی را به صورت معرفی به استاد اخذ کند و در این درس مردود شود، در نیمسال بعد ملزم به انتخاب مجدد آن درس و شرکت در کلاس مربوطه و کسب نمره قبولی می باشد.

تبصره ۳: در مواردی که در نیمسال قبل از کارآموزی در عرصه دانشجوی دوره روزانه حداکثر ۲۴ واحد درسی داشته باشد، در صورتی که در نیمسال قبل مشروط نشده باشد با نظر دانشکده می تواند کلیه آن واحدها را انتخاب نماید.

فرآیند انتخاب واحد غیر اینترنتی (ویژه دانشجویان جدیدالورود)

پیگیری و اطلاع از بازه زمانی انتخاب واحد دستی توسط دانشجو از طریق بورد آموزشی و سایت دانشکده

دریافت فرم خام انتخاب واحد توسط دانشجو

مراجعه دانشجو به استاد مشاور برای مشاوره، انتخاب واحد و تأیید فرم

ارائه فرم به کارشناس آموزش و انجام انتخاب واحد برای هر دانشجو به صورت اختصاصی در سما

دریافت پرینت انتخاب واحد و تأیید مجدد توسط استاد مشاور

بایگانی یک نسخه برگه انتخاب واحد دانشجو در پرونده آموزشی دانشجو

ماده ۱۱ (آیین نامه‌ها): تعداد واحدهای درسی هر نیمسال: هر دانشجو دوره روزانه در هر نیمسال حداقل ۱۲ و حداکثر ۲۰ واحد درسی را باید اخذ نماید.

تبصره ۱: در صورتی که میانگین کل نمرات دانشجو در یک نیمسال تحصیلی حداقل ۱۷ باشد، می‌تواند با نظر استاد راهنما و موافقت دانشکده، در نیمسال بعد حداکثر تا ۲۴ واحد درسی را اخذ نماید.

تبصره ۲: در نیمسال قبل از کارآموزی در عرصه، دانشجو از رعایت شرط انتخاب حداقل ۱۲ واحد در دوره روزانه معاف است.

تبصره ۳: تعداد واحدهای انتخابی در دوره تابستانی حداکثر شش واحد درسی است.

ماده ۱۲ (آیین نامه‌ها): تبصره ۱: اخذ حداکثر ۵ واحد درسی همراه با کارآموزی در عرصه (عمومی یا اختصاصی، تئوری یا عملی) با رعایت مقررات آموزشی و حضور در کلاس‌ها بلامانع است.

تبصره ۲: اگر دانشجویی درسی را به صورت معرفی به استاد اخذ کند و در این درس مردود شود، در نیمسال بعد ملزم به انتخاب مجدد آن درس و شرکت در کلاس مربوطه و کسب نمره قبولی می‌باشد.

تبصره ۳: در مواردی که در نیمسال قبل از کارآموزی در عرصه دانشجوی دوره روزانه حداکثر ۲۴ واحد درسی داشته باشد، در صورتی که در نیمسال قبل مشروط نشده باشد با نظر دانشکده می‌تواند کلیه آن واحدها را انتخاب نماید.

فرآیند حذف تگ درس یا حذف اضطراری

ارائه فرم درخواست حذف اضطراری به آموزش در بازه زمانی حذف اضطراری

بررسی فرم درخواست توسط کارشناس آموزش و ارجاع به استاد مشاور و استاد درس

آیا استاد مشاور و استاد درس با درخواست دانشجو موافقت می کنند؟

خیر

اطلاع به دانشجو

بلی

ارسال فرم تأیید شده به اداره کل آموزش

حذف درس از سوابق دانشجو در سما توسط اداره کل آموزش

اطلاع به دانشجو و بایگانی فرم در پرونده آموزشی دانشجو

ماده ۱۸ (آیین نامه ها): در صورت اضطرار، دانشجو می تواند تا ۵ هفته مانده به پایان نیمسال تحصیلی، فقط یکی از درس های نظری خود را با تأیید گروه آموزشی مربوطه حذف کند، مشروط بر آنکه اولاً غیبت دانشجو در آن درس بیش از چهار هفدهم مجموع ساعات آن درس نباشد و ثانیاً تعداد واحدهای باقیمانده وی از ۱۲ واحد در دوره روزانه کمتر نشود.



فرم درخواست حذف اضطراری

نام: نام خانوادگی:

شماره دانشجویی: رشته تحصیلی:

نیمسال: سال تحصیلی:

نام استاد راهنما: مورخ:

ردیف	شماره درس	نام درس	تعداد واحد	گروه	ملاحظات

مجموع واحدهای انتخابی:

تذکرات:

- خواهشمند است فرم را به صورت کامل پر نمایید.
- هرگونه اشتباه در تکمیل فرم اعم از اشتباه در ثبت شماره درس، تعداد واحد، شماره گروه و ... متوجه دانشجو می باشد و آموزش در این رابطه هیچ گونه مسئولیتی را تقبل نخواهد کرد.

مهر و امضاء آموزش دانشکده

امضاء استاد راهنما

امضاء دانشجو

فرآیند حذف و اضافه

ورود دانشجو به سامانه سما در زمان اعلام شده جهت حذف و اضافه



مراجعه به لینک حذف و اضافه و حذف یا اضافه درس موردنظر



بررسی لیست دروس دانشجو توسط استاد مشاور



تأیید یا رد درس اضافه یا حذف شده توسط استاد مشاور



تأیید نهایی انتخاب واحد توسط استاد مشاور

ماده ۱۷ (آیین نامه): دانشجو می تواند فقط در زمان مقرر حداکثر دو درس دیگر اخذ نماید یا دو درس اخذ شده خود را حذف یا دو درس اخذ شده خود را با دو درس دیگر جابه جا نماید. مشروط بر آنکه تعداد واحدهای اخذ شده وی از حد مجاز تجاوز نکند.
تبصره ۱: غیبت در جلسات دو هفته اول هر درس به دلیل حذف و اضافه و یا به هر دلیل دیگر مجاز نیست.
تبصره ۲: حذف و اضافه در دوره تابستانی امکان پذیر نیست.